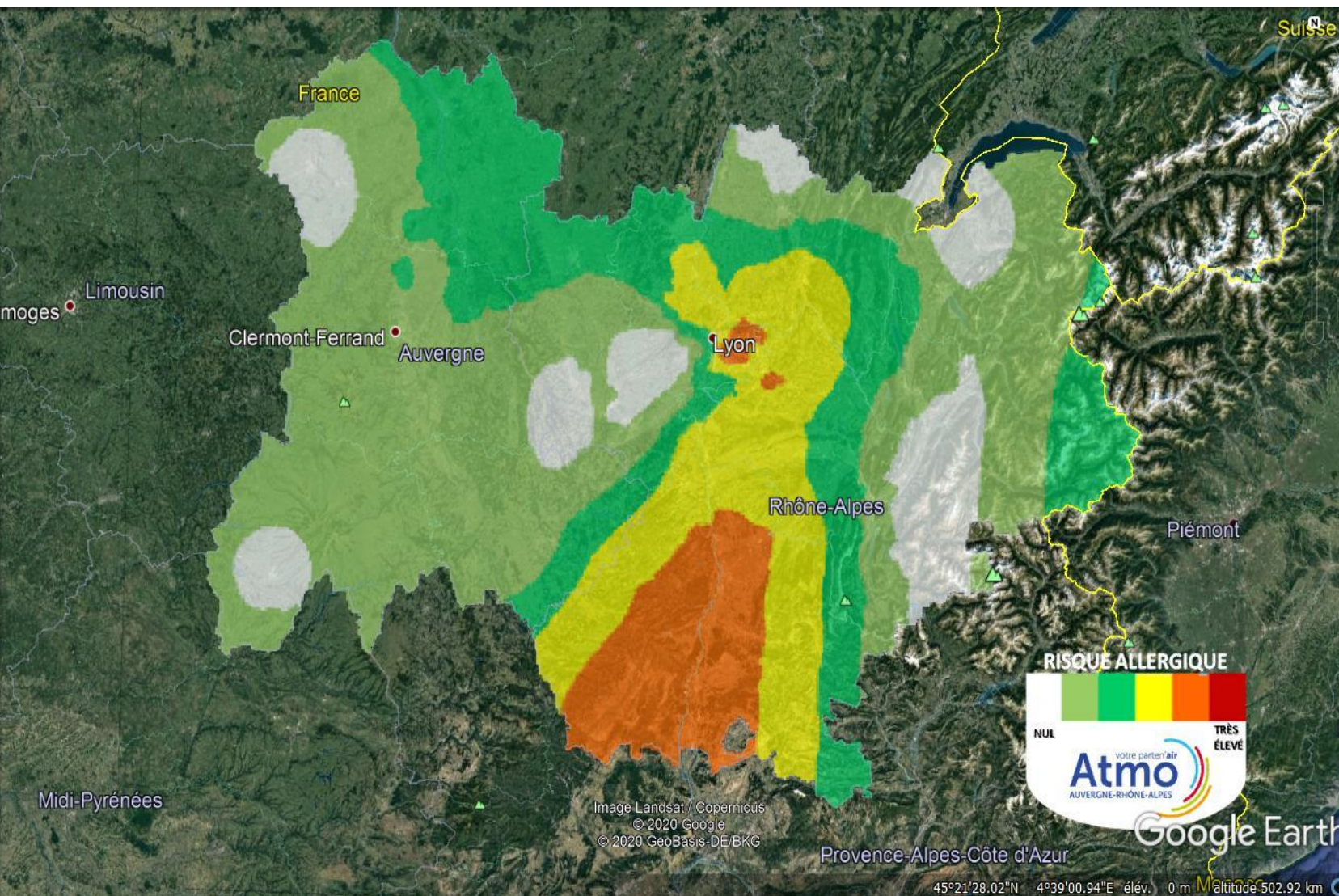


Risque d'allergie lié aux pollens d'ambroisie en Auvergne-Rhône-Alpes

Prévisions jusqu'au 21 août 2020



Dépt.	Stations	Index pollinique
01	Ambérieu-en-Bugey	26
	Bourg-en-Bresse	0
03	Montluçon	0
	Vichy	13
07	St-Alban-Auriolles	43
15	Aurillac	0
26	Valence	40
38	Bourgoin-Jallieu	35
	Grenoble	1
	Roussillon	6
42	Roanne	7
	Saint-Etienne	-
43	Le Puy-en-Velay	3
63	Clermont-Ferrand	2
69	Genas	87
	Gleizé	20
	Lyon	-
	Sainte-Foy-Lès-Lyon	3
73	Chambéry	6
74	Annecy	-
	Annemasse	0

Malgré l'épisode caniculaire qui a touché une grande partie du pays, l'ambroisie n'a pas vraiment été gênée par ces fortes chaleurs et a continué de libérer ses pollens très allergisants. Les allergiques doivent redoubler de prudence, et bien suivre leurs traitements car les concentrations sont en hausse surtout le long de la vallée du Rhône, avec un risque d'allergie déjà de niveau élevé pour le Rhône, la Drôme, l'Ardèche et le nord du Gard, et un risque de niveau moyen pour l'Ain et l'Isère. Ailleurs dans la région Auvergne-Rhône-Alpes, le risque d'allergie sera plus faible.

Pour plus d'informations : www.pollens.fr, www.ambroisie.info, www.atmo-auvergnerhonealpes.fr

Partenariats : Observatoire des ambrosies, Ministère de la transition écologique et solidaire, Ministère des solidarités et de la santé, Grand Lyon Métropole

Légendes du Risque d'Allergie :

- : nul
- : très faible
- : faible
- : moyen
- : élevé
- : très élevé

Index pollinique de la semaine écoulée

115