

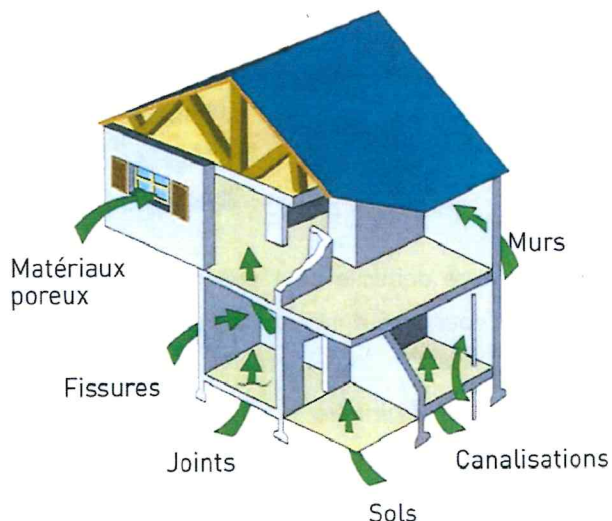
Qu'est-ce que le radon ?

Le radon est un **gaz radioactif incolore et inodore**, présent **naturellement** dans les sols, mais plus fortement dans les régions granitiques et volcaniques.

Il provient de la désintégration naturelle de l'uranium présent dans les sols et les roches.

Lorsque le radon est libéré dans l'atmosphère, la concentration est généralement trop faible pour être préoccupante.

Mais lorsqu'il s'infiltré dans un espace clos tel qu'une maison, il peut s'accumuler et atteindre des concentrations élevées.



Quels sont les effets du radon sur la santé ?

L'inhalation du radon accroît le risque de développer un **cancer du poumon**.

Il est la deuxième cause de cancer du poumon après le tabac.

En France, le nombre annuel de décès par cancer du poumon attribuable à l'exposition domestique au radon est estimé entre 1 200 et 2 900*.

La synergie radon/tabac est également dangereuse. On estime que le risque de contracter un cancer du poumon est augmenté significativement pour un fumeur exposé au radon.

* Ministère des Solidarités et de la Santé — 02.2018

Comment le radon s'introduit-il dans ma maison ?

Les parties directement en contact avec le **sol** (cave, vide sanitaire, planchers du niveau le plus bas, etc.) sont celles à travers lesquelles le radon entre dans le bâtiment avant de gagner les pièces habitées.

L'infiltration du radon est facilitée par la présence de fissures, le passage de canalisation à travers les dalles et les planchers, etc. L'accumulation de radon est favorisée par le **confinement** et une mauvaise **ventilation**.

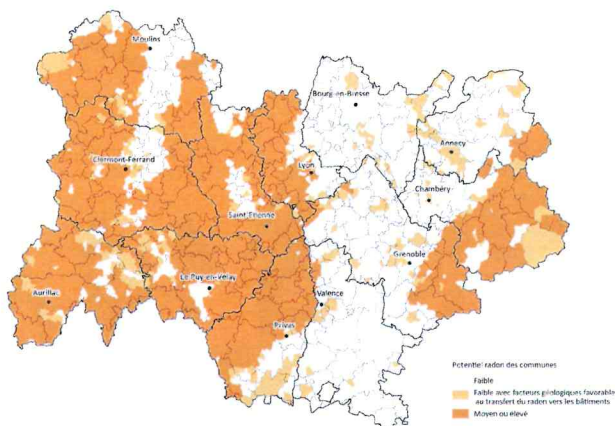
On le retrouve également dans les **matériaux de construction** d'origine minérale.

Comment savoir si vous êtes exposé au radon ?

La présence de radon se mesure par la pose d'un **dosimètre** dans une pièce de vie, pendant au moins deux mois et durant la période de chauffage.

Ce sont les conditions à remplir pour obtenir des résultats représentatifs des concentrations moyennes auxquelles vous êtes exposé dans votre habitation.

Lorsque les résultats de mesure dépassent la valeur de référence de **300 becquerels par mètre cube** (Bq/m³), il est nécessaire de réduire les concentrations en radon par des actions simples ou des travaux dans votre habitation.



Source IRSN

Cartographie disponible sur le site : www.irsn.fr